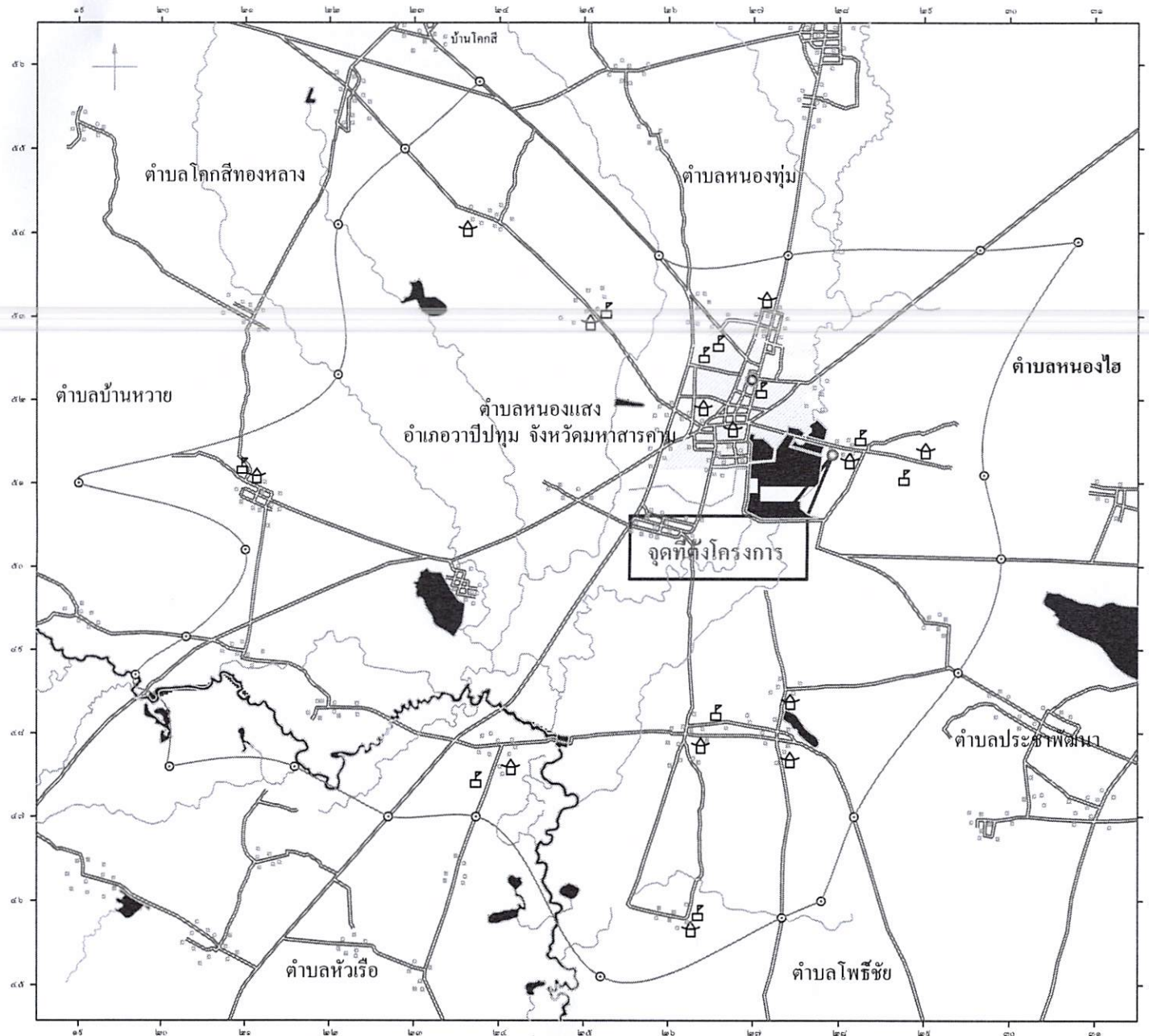


ตารางแสดงวงเงินงบประมาณที่ได้รับจัดสรรและราคากลางในงานจ้างก่อสร้าง

- 1.ชื่อโครงการ : โครงการก่อสร้างทางระบายน้ำ บ้านห้วยจั่ว หมู่ที่ 7
(เส้นทางบ้านนายนิคสันต์ กุมวาปี - นายอดุลย์ ประปุ่นไต้ย)
- 2.หน่วยงานเจ้าของโครงการ อบต.หนองแสง อำเภอกวนช้าง จังหวัดมหาสารคาม
- 3.วงเงินงบประมาณที่ได้รับจัดสรร : 211,500 .- บาท (สองแสนหนึ่งหมื่นหนึ่งพันห้าร้อยบาทถ้วน)
4. ลักษณะงานโดยสังเขป : วางท่อระบายน้ำ คสล. ขนาด \varnothing 0.40x1.00 ม.
บ่อพัก คสล. ขนาด 0.70x0.70 ม. จำนวน 9 บ่อ
ความยาวรวม 109 เมตร
- 5.ราคากลางคำนวณ ณ วันที่ : 12 พฤษภาคม 2566 เป็นเงิน 211,500 .- บาท (สองแสนหนึ่งหมื่นหนึ่งพันห้าร้อยบาทถ้วน)
- 6.บัญชีประมาณการราคากลาง :รายละเอียดตามเอกสารที่แนบท้าย ดังนี้
 1. ปร. 4
 2. ปร. 5
- 7.รายชื่อเจ้าหน้าที่ผู้กำหนดราคากลาง

1. นายสิทธิชัย กางโหลน	ตำแหน่ง ผู้อำนวยการกองช่าง	ประธานกรรมการ
2. นายปรามิทธิ์ นาหนองขาม	ตำแหน่ง หัวหน้าฝ่ายยุทธศาสตร์และงบประมาณ	กรรมการ
3. นายธนัทพงษ์ ทองสมบูรณ์	ตำแหน่ง วิศวกรโยธา	กรรมการ



แผนที่สังเขป



ชื่อโครงการ

โครงการก่อสร้างทางระบายน้ำ
บ้านหัวเรือ น.7

เขียนแบบ / คัดลอกแบบ

นายสุรวุฒิ มาดแก้ว

ผู้ช่วยช่างโยธา

ตรวจสอบ

นายธนพงษ์ ทองสมบูรณ์
วิศวกรโยธา

ตรวจสอบ

นายสิทธิชัย กวางโสม

ผู้อำนวยการกองช่าง

เห็นชอบ

นายอนุชิต โพธิ์มาคย์
รองปลัดองค์การบริหารส่วนตำบล
รักษาราชการแทน ปลัดองค์การบริหารส่วนตำบล

อนุมัติ

นายเฉลิมเกียรติ ภัทราบุญญากุล
นายกองค์การบริหารส่วนตำบลหนองแสง

แสดงแบบ

แบบแสดงตารางเหล็กเสริม

รายละเอียดต่างๆ

มาตราส่วน

SCALE

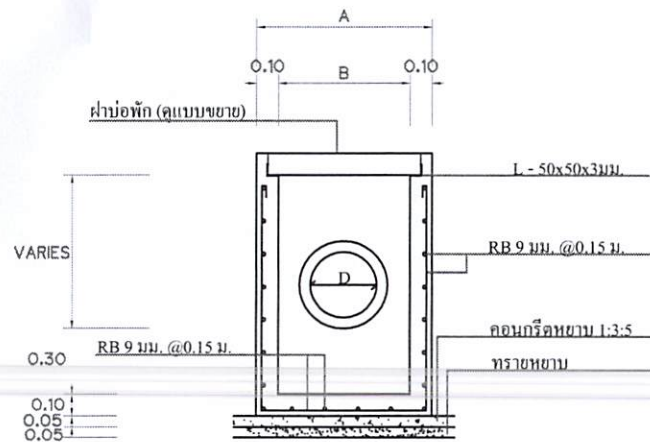
วันที่ / เดือน / ปี

4

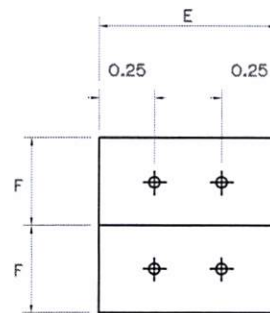
จำนวนแผ่น

1

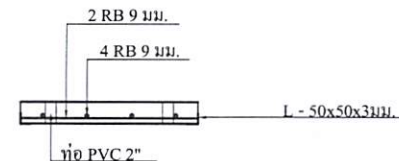
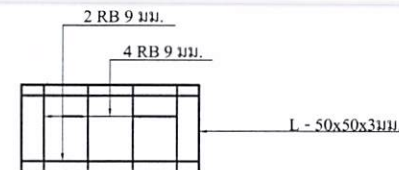
แผ่นที่



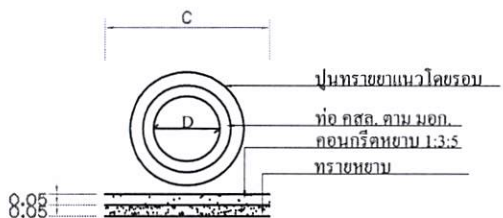
รูปตัดบ่อพัก คสล.



แบบขยายฝาบ่อพัก



***หมายเหตุ... -จุดและแนววางท่อขึ้นอยู่กับสภาพพื้นที่จริง แต่ต้องไม่น้อยกว่ารายการที่กำหนด



รูปตัดแนวท่อ คสล.

ตารางระบุขนาดและแสดงมิติต่างๆ
ท่อระบายน้ำขนาด ๑.30ม.-0.80ม.

ขนาดท่อ	เส้นผ่าศูนย์กลางภายใน D	ความหนาท่อ T	ระยะ A	ระยะ B	ระยะ C	ระยะ E	ระยะ F	หมายเหตุ
๑.30	0.30	0.50	0.80	0.60	0.70	0.70	0.40	เสริมเหล็กบ่อพักชั้นเดียว
๑.40	0.40	0.60	0.90	0.70	0.80	0.80	0.50	
๑.50	0.50	0.70	1.00	0.80	0.90	0.90	0.50	
๑.60	0.60	0.75	1.10	0.90	1.00	1.00	0.55	
๑.80	0.80	0.95	1.20	1.00	1.10	1.10	0.60	

ชื่อโครงการ

โครงการก่อสร้างทางระบายน้ำ
บ้านหัวจิว ม.7

เขียนแบบ / คัดลอกแบบ

นายสราวุฒิ ภาดแก้ว

ผู้ช่วยช่างโยธา

ตรวจสอบ

นายธนัทพงษ์ ทองสมบูรณ์
วิศวกรโยธา

ตรวจสอบ

นายสิทธิชัย กางโกลน

ผู้ชำนาญการกองช่าง

เห็นชอบ

นายอนุชิต พิธีมาคย์
รองปลัดองค์การบริหารส่วนตำบล
รักษาราชการแทน ปลัดองค์การบริหารส่วนตำบล

อนุมัติ

นายเฉลิมเกียรติ ภัทรบุญญาภักดิ์
นายกองค์การบริหารส่วนตำบลหนองแสง

แสดงแบบ

แบบแสดงตารางเหล็กเสริม
รายละเอียดต่างๆ

มาตราส่วน

SCALE

วันที่ / เดือน / ปี

4

จำนวนแผ่น

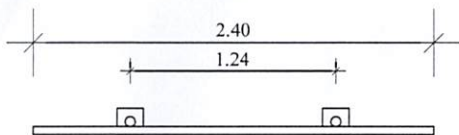
3

แผ่นที่



โครงการก่อสร้างของค์การบริหารส่วนตำบลหนองแสง
โทร 043 - 799 - 525

ชื่อโครงการ.....
ปริมาณงาน.....
ผู้รับจ้าง ที่อยู่.....หมายเลขโทรศัพท์.....โดย.....ชื่อ.....
วันเริ่มสัญญา.....วันสิ้นสุดสัญญา.....วาระระยะเวลา.....วัน
วงเงินงบประมาณที่จัดไว้.....บาท
ราคากลางค่าก่อสร้าง.....บาท
วงเงินค่าก่อสร้างที่ลงนามในสัญญาจ้าง.....บาท คณะกรรมการตรวจงานจ้าง.....(ประธาน)
ผู้ควบคุมงาน.....



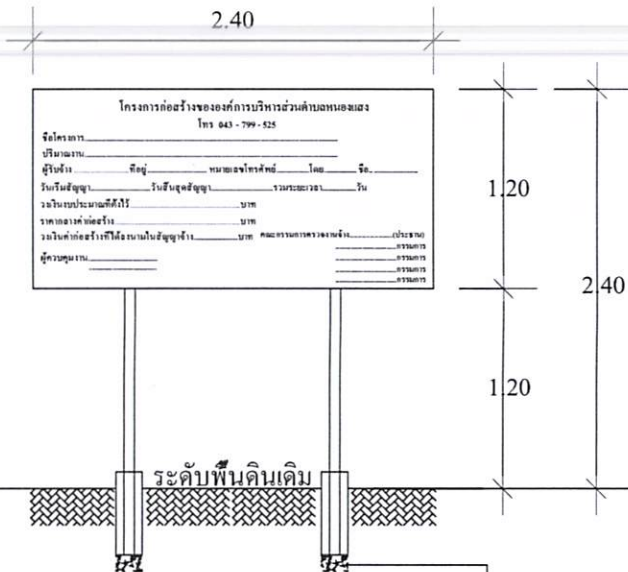
แสดงรูปแปลน

ไม่แสดง มาตรฐาน

แสดงการเขียนข้อความ

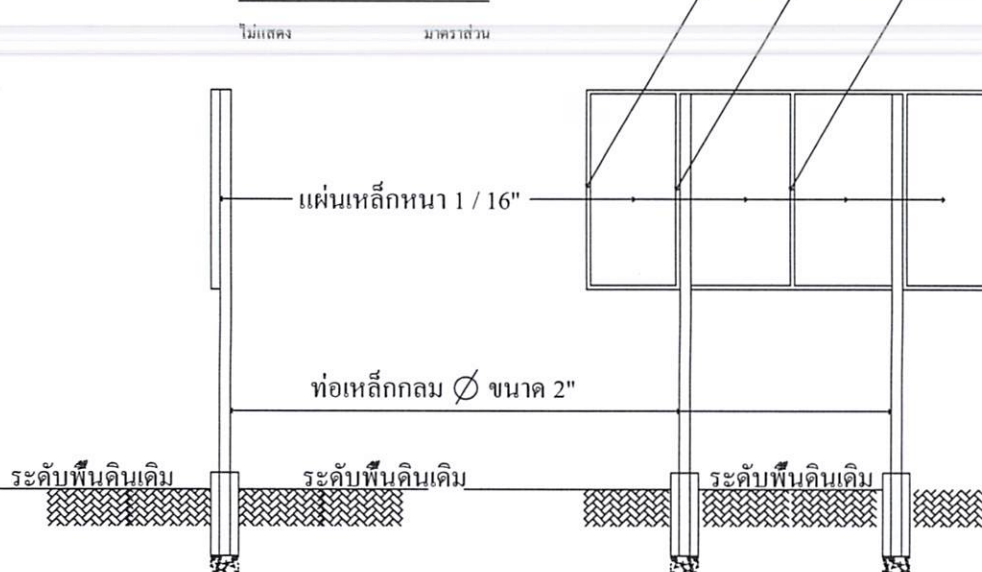
ไม่แสดง มาตรฐาน

เหล็กกล่องขนาด 1"X1" เชื่อมติดแผ่นเหล็ก



แสดงรูปด้านหน้า

ไม่แสดง มาตรฐาน



แสดงรูปด้านข้าง

ไม่แสดง มาตรฐาน

แสดงรูปด้านหลัง

ไม่แสดง มาตรฐาน

ชื่อโครงการ

โครงการก่อสร้างทางระบายน้ำ
บ้านหัวจิว ม.7

เขียนแบบ / คัดลอกแบบ

นายสราวุฒิ มาตแก้ว

ผู้ช่วยช่างโยธา

ตรวจสอบ

นายธนัทพงษ์ ทองสมบูรณ์
วิศวกรโยธา

ตรวจสอบ

นายสิทธิชัย กางโกลน

ผู้ควบคุมการก่อสร้าง

เห็นชอบ

นายอนุชิต โพธิ์มาตย์
รองปลัดองค์การบริหารส่วนตำบล
รักษาการแทน ปลัดองค์การบริหารส่วนตำบล

อนุมัติ

นายเฉลิมเกียรติ ภัทรานุกุล
นายกองค์การบริหารส่วนตำบลหนองแสง

แสดงแบบ

แบบแสดงป้ายโครงการ

มาตรฐาน

SCALE

วันที่ / เดือน / ปี

4

4

จำนวนแผ่น

แผ่นที่

หมายเหตุ

- ตัวป้ายโครงการให้ทำสีเขียว โดยใช้สีน้ำมัน ตัวหนังสือหรือข้อความเป็นสีขาวขนาดตัวหนังสือกำหนดตามความเหมาะสมและทำตามแบบที่กำหนด
- ขนาดพื้นที่ป้ายโครงการหรือแผ่นเหล็กให้มีขนาดกว้าง 1.20 เมตร ยาว/สูง 2.40 เมตร และก่อนทำสีป้ายให้ทาสีกันสนิมก่อน

*** การจัดจ้างงานก่อสร้าง ให้หน่วยงานของรัฐกำหนดรายละเอียดในแบบรูปรายการงานก่อสร้างว่า "ให้ใช้วัสดุส่งเสริมการผลิตภายในประเทศไม่น้อยกว่าร้อยละหกสิบของวัสดุที่จะใช้ในงานก่อสร้าง" ***