

ที่ กค ๑๐๐๑๖/๒ พงศ ๑๐๒



กระทรวงพาณิชย์
ถนนพระรามที่ ๖
กรุงเทพฯ ๑๐๕๐๐

๑๒ ตุลาคม ๒๕๖๓

เรื่อง ขอความอนุเคราะห์ประชาสัมพันธ์โครงการคนละครึ่ง

เรียน ปลัดกระทรวงมหาดไทย

สิ่งที่ส่งมาด้วย รายละเอียดการประชาสัมพันธ์โครงการคนละครึ่ง

ด้วยคณะรัฐมนตรีได้มีมติเมื่อวันที่ ๒๕ กันยายน ๒๕๖๓ อนุมัติให้กระทรวงการคลังดำเนินโครงการคนละครึ่ง ตามผลการพิจารณาของคณะกรรมการกลั่นกรองการใช้จ่ายเงินกู้ ในคราวประชุมครั้งที่ ๒๒/๒๕๖๓ เมื่อวันที่ ๒๕ กันยายน ๒๕๖๓ ซึ่งต่อมา ที่ประชุมคณะกรรมการบริหารสถานการณ์เศรษฐกิจจากผลกระทบของการระบาดของโรคติดเชื้อไวรัสโคโรนา ๒๐๑๙ (โควิด-๑๙) ในคราวประชุม ครั้งที่ ๕/๒๕๖๓ เมื่อวันที่ ๗ ตุลาคม ๒๕๖๓ ได้รับทราบความสืบทอดโครงการคนละครึ่ง ว่าให้ผู้ประกอบการร้านค้าลงทะเบียนเข้าร่วมโครงการจำนวน ๒๑๐,๐๑๐ ร้านค้า (ข้อมูล ณ วันที่ ๖ ตุลาคม ๒๕๖๓) ทั้งนี้ นายกรัฐมนตรีมีดำริให้กระทรวงมหาดไทยช่วยประชาสัมพันธ์โครงการ เพื่อให้มีผู้ประกอบการร้านค้าเข้าร่วมโครงการมากยิ่งขึ้น

กระทรวงการคลังจึงขอความอนุเคราะห์กระทรวงมหาดไทยในการประชาสัมพันธ์โครงการคนละครึ่ง เพื่อให้ผู้ประกอบการร้านค้าและประชาชนรับทราบข้อมูล ดังมีรายละเอียดปรากฏตามสิ่งที่ส่งมาด้วย โดยประชาสัมพันธ์ชักชวนให้ผู้ประกอบการร้านค้าที่สนใจเข้าร่วมโครงการสามารถลงทะเบียนเข้าร่วมโครงการผ่านเว็บไซต์ www.คนละครึ่ง.com ในเวลา ๐๖.๐๐ - ๒๓.๐๐ น. หรือลงทะเบียน ณ สาขาหรือจุดลงทะเบียนของธนาคารกรุงไทย จำกัด (มหาชน) ทั่วประเทศ ในวันและเวลาทำการ หรือสอบถามข้อมูลเพิ่มเติมที่ โทร. ๐ ๒๑๑๓ ๑๑๔๔

จึงเรียนมาเพื่อโปรดพิจารณาให้ความอนุเคราะห์ด้วย จะขอบคุณยิ่ง

ขอแสดงความนับถือ

๙

(นายกฤษฎา จีนะวิจารณ์)
ปลัดกระทรวงการคลัง

สำนักงานเศรษฐกิจการคลัง

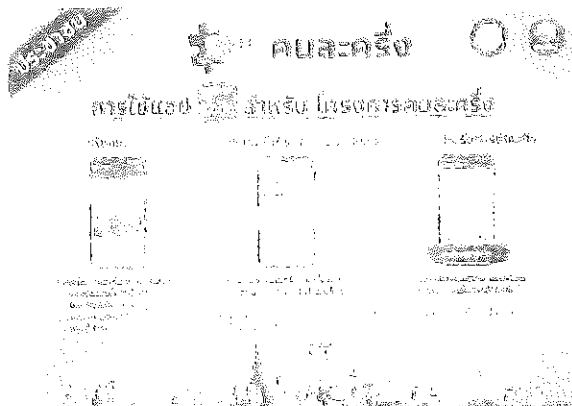
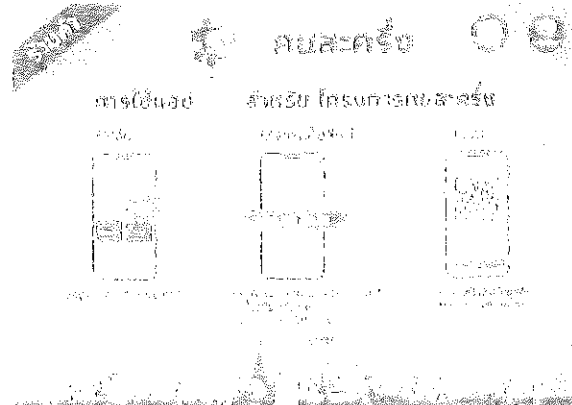
สำนักนโยบายภาษี

โทร. ๐ ๒๖๗๓ ๕๐๒๐ ต่อ ๓๕๒๕

โทรสาร ๐ ๒๖๗๓ ๕๐๘๘

รายละเอียดของกิจกรรมสมัครรับเงินอุดหนุนคนละครึ่ง

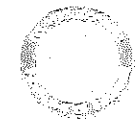
โครงการคนละครึ่ง	
๑. วัตถุประสงค์	เพื่อฟื้นฟูเศรษฐกิจฐานรากระดับฐานราก โดยภาคกลางจะช่วยให้เจ้าของประชาชน โดยส่วนใหญ่ของร้านอาหาร เครื่องดื่ม และร้านค้าทั่วไป ล้วนจะเป็นการเพิ่มอุปสงค์ การบริโภคภายในประเทศ ซึ่งจะส่งผลให้ผู้ประกอบการรายย่อย โดยเฉพาะกลุ่ม หวานซ่า แอชลอย ให้มีรายได้จากการขายสินค้า
๒. สารสำคัญของ	ประชาชนที่เข้าร่วมโครงการจะได้รับเงินสนับสนุนค่าอาหาร เครื่องดื่ม หรือสินค้า ทัวไป ๑๕% ของมูลค่าสินค้า เครื่องดื่ม แอลกอฮอล์ บุหรี่ และบริการอื่นๆ จากการ ใช้จ่ายผ่านระบบการชำระเงินอิเล็กทรอนิกส์โดยภาครัฐ (e-Wallet) บนแอปพลิเคชัน "เป่าตั้ง" กับผู้ประกอบการที่เข้าร่วมโครงการที่รับชำระเงิน ด้วยแอปพลิเคชัน "ถุงเงิน" โดยภาครัฐจะร่วมจ่ายร้อยละ ๕๐ โดยไม่เกิน ๑๕๐ บาทต่อคนต่อวัน หรือไม่เกิน ๓,๐๐๐ บาทต่อคนตลอดระยะเวลาโครงการ
๓. ระยะเวลาการใช้จ่ายของโครงการ	ตั้งแต่วันที่ ๒๓ ตุลาคม ถึง ๓๑ ธันวาคม ๒๕๖๓
๔. คุณสมบัติ	
๔.๑ ผู้ประกอบการร้านค้า	<p>๑. เป็นผู้ประกอบการร้านค้าประเภทร้านอาหาร เครื่องดื่ม และร้านค้าทั่วไป ที่เป็นบุคคลธรรมดาสัญชาติไทย</p> <p>๒. ไม่เป็นร้านค้าสะดวกซื้อที่มีลักษณะเป็นธุรกิจแฟรนไชส์</p> <p>๓. มีโทรศัพท์สมาร์โฟนที่ติดตั้งแอปพลิเคชัน "ถุงเงิน" เพื่อรองรับการใช้จ่ายของประชาชน</p> <p>๔. มีบัญชีธนาคารกรุงไทยเพื่อรองรับเงินร่วมจ่ายจากภาครัฐ โดยรัฐจะโอนเงินเข้าบัญชีของร้านค้าในวันทำการถัดไป</p>
๔.๒ ประชาชน	<p>๑. เป็นผู้มีสัญชาติไทย</p> <p>๒. มีอายุตั้งแต่ ๑๘ ปีบริบูรณ์ขึ้นไป ณ วันที่ลงทะเบียน</p> <p>๓. มีบัตรประจำตัวประชาชน</p> <p>๔. ไม่เป็นผู้มีบัตรสวัสดิการแห่งรัฐ (เนื่องจากกลุ่มผู้มีบัตรสวัสดิการแห่งรัฐได้รับสิทธิประโยชน์ผ่านโครงการเพิ่มกำลังซื้อให้แก่ผู้มีบัตรสวัสดิการแห่งรัฐ ที่จะเพิ่มวงเงินค่าซื้อสินค้าบริโภคอุปโภคที่จำเป็นจากร้านธงฟ้าราคาประหยัดพัฒนาเศรษฐกิจท้องถิ่น จำนวน ๕๐๐ บาทต่อคนต่อเดือน เป็นระยะเวลา ๓ เดือน ตั้งแต่เดือนตุลาคมถึงเดือนธันวาคม ๒๕๖๓)</p> <p>๕. มีโทรศัพท์สมาร์โฟนที่ติดตั้งแอปพลิเคชัน "เป่าตั้ง"</p>
๕. ขั้นตอนการลงทะเบียน	
๕.๑ ผู้ประกอบการร้านค้า	<p>ลงทะเบียนได้ตั้งแต่วันที่ ๑ ตุลาคม ๒๕๖๓ ดังนี้</p> <p>(๑) กรณีร้านค้าที่ลงทะเบียนเข้าร่วมโครงการฯ ผ่านเว็บไซต์ www.คนละครึ่ง.com สามารถลงทะเบียนด้วยตนเอง ในเวลา ๐๖.๐๐ - ๒๓.๐๐ น. หรือลงทะเบียน ณ สาขาของธนาคารกรุงไทย จำกัด (มหาชน) (ธนาคารกรุงไทย) ในวันและเวลาดังกล่าว</p> <p>(๒) กรณีร้านค้าที่เข้าร่วมมาตรการ/โครงการเดิมของภาครัฐ เช่น โครงการเราเที่ยวด้วยกัน ที่มีคุณสมบัติครบถ้วนตามโครงการคนละครึ่ง จะได้รับการแจ้ง</p>

	<p>ผู้สมัคร SMS จะได้รับข้อความการเชิญเข้าร่วมโครงการในเวลาถัดมา โดยท่านสามารถดูรายละเอียดที่มีรายละเอียดโครงการได้ไปพร้อมๆกับรายละเอียดใบสมัครในข้อ 4 ซึ่งจะได้ทราบถึงเงื่อนไขเข้าร่วมโครงการ ผ่านช่องทางโซเชียลมีเดีย “คุณเจ๊เจ๋ง” ไลน์</p> <p>นอกจากนี้ การสมัครทางไทยวา ได้มีการทยอยออกพื้นที่เพื่อรับลงทะเบียนในพื้นที่ชุมชน เช่น ตลาดนัด ตลาดสด ร้านค้าข้างทาง และรายชื่อพื้นที่แจ้งความประสงค์ทางเว็บไซต์บนละครี่แล้ว</p>
<p>๕.๖ ประชาชน</p>	<p>ประชาชนสามารถเขียนเข้าร่วมโครงการบนละครี่ผ่านทางเว็บไซต์ www.คนละครี่.com ตั้งแต่วันที่ ๑๖ ตุลาคม ๒๕๖๓ เวลา ๑๖.๐๐ - ๒๓.๐๐ น. วันถัดมาจะครบ ๑๐ ล้านคน เมื่อลงทะเบียนครบถ้วนแล้ว จะได้รับการแจ้งผลลงทะเบียนผ่าน SMS</p> <p>เมื่อได้รับ SMS แจ้งรับสิทธิ์แล้ว จะต้องมีการยืนยันตัวตนและให้ความยินยอมเข้าร่วมโครงการ ผ่าน e-Wallet ในแอปพลิเคชัน “เป่าตั้ง” ก่อน แต่สำหรับประชาชนที่เลยมีแอปพลิเคชัน “เป่าตั้ง” หากการเข้าร่วมโครงการซิมซิปใช้ หรือโครงการเราที่อาศัยกันอยู่แล้ว การเข้าร่วมโครงการบนละครี่นี้ เมื่อเข้าแอปพลิเคชัน “เป่าตั้ง” จะสามารถให้ความยินยอมเข้าร่วมโครงการได้เลยโดยไม่ต้องผ่านขั้นตอนการสแกนหน้าอีกคร้</p> <p>ทั้งนี้ ผู้ได้รับสิทธิ์จะต้องเริ่มใช้จ่ายภายใน ๑๕ วัน นับตั้งแต่วันที่ลัดจากรวันที่ตนได้รับ SMS แจ้งรับสิทธิ์หรือวันที่เปิดให้เริ่มใช้จ่ายตามโครงการ มิเช่นนั้นจะถูกลัดสิทธิ์และไม่สามารถลงทะเบียนได้อีก</p>
<p>๖. การใช้แอปพลิเคชัน</p>	<p><u>สำหรับประชาชน</u></p>  <p><u>สำหรับร้านค้า</u></p> 

ประชาชน



คนละครั้ง

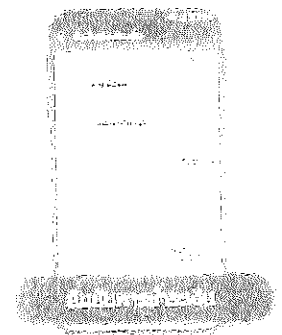
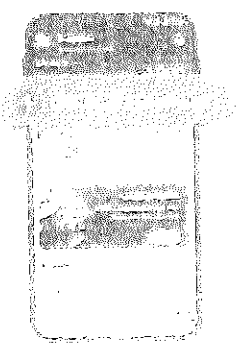


การใช้แอป สำหรับ โครงการคนละครั้ง

เงินเงิน

สแกน QR ร้านค้าต่างๆ ทุกวัน

ยืนยันการชำระเงิน

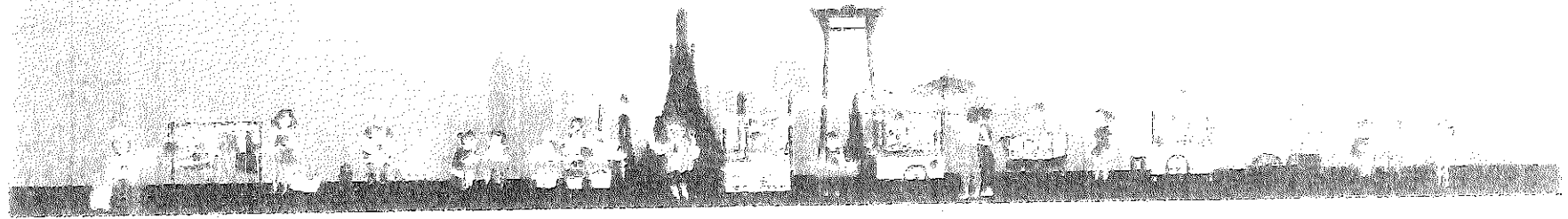


- กดปุ่ม "เงินเงินเข้า G-Wallet"
- เลือกเงินเงินได้ 3 ช่องทาง
- ผ่าน Mobile Banking
- ผ่าน QR code Promptpay
- ผ่านตู้ ATM

- เข้าเมนู คนละครั้ง เพื่อใช้สิทธิ์
- กดปุ่ม "สแกน QR เพื่อใช้สิทธิ์"

- ตรวจสอบยอดชำระ เงินพร้อม
- กดปุ่ม "ยืนยันการชำระเงิน"

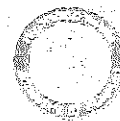
ประเภทร้านค้าที่รับโครงการ เช่นร้านกาแฟ เครื่องดื่ม ร้านค้าปลีก...
 ติดต่อสอบถามโครงการ โทร. 1676 หรือ 1675



ร้านค้า



คนละครั้ง

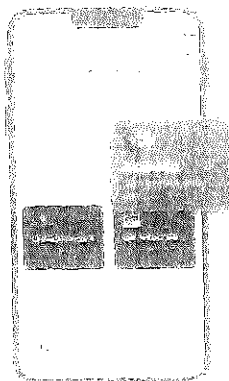


การใช้แอป



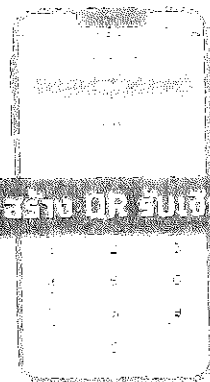
สำหรับ โครงการคนละครั้ง

คิดเงิน



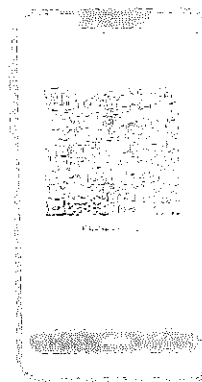
กดปุ่ม "โครงการคนละครั้ง"

ใส่ราคาเต็มสินค้า



- กรอกจำนวนราคาเต็มของค่าอาหาร เครื่องดื่ม หรือสินค้า
- กดปุ่ม "สร้าง QR ชำเงิน"

รับเงิน



• แสดง QR เพื่อให้ลูกค้าใช้แอปฯ ฝากเงิน ชำเงิน

